


駐車場立面図(手摺壁) S = 1 : 100

凡 例			
記 号	番 号	劣 化 名 称	補 修 方 法
○	1	モルタル浮き部	ハツリ後樹脂モルタル補旧
—	1~75	モルタルクラック部	Uカットシーリング
□		塗膜浮き部	旧塗膜除去後樹脂モルタル補旧
—		既存防水層 不良部	不良部除去後ウレタン補修

工事名 **ボンヌール長崎**
 備考

 **NPO法人 長崎県マンション管理士会**
 株式会社 **フォーコム** 長崎県知事登録第120065号
 一級建築士事務所 大臣登録第155403号 田口 精一

長崎市宝町5-5
 TEL 095-865-9676
 FAX 095-865-9683

監理者 設計者 図面名

駐車場 立面図

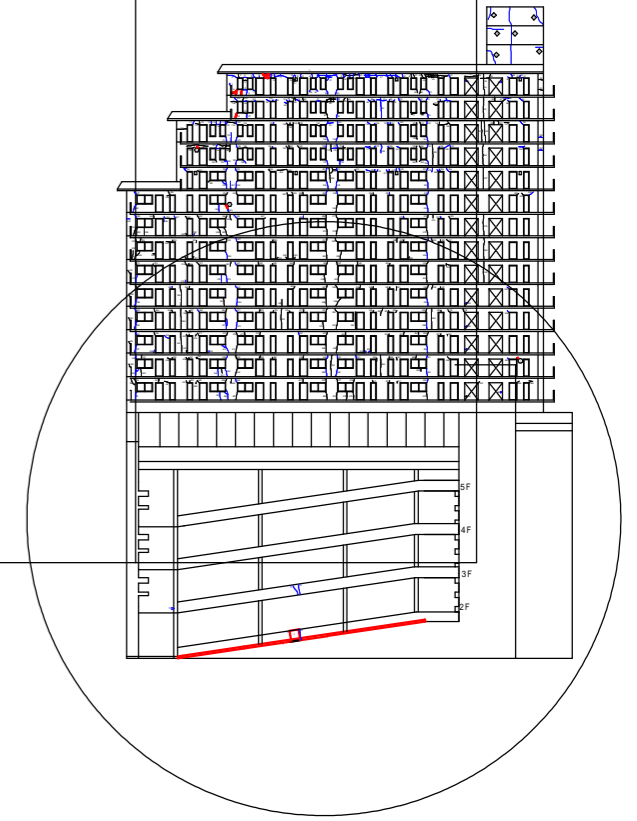
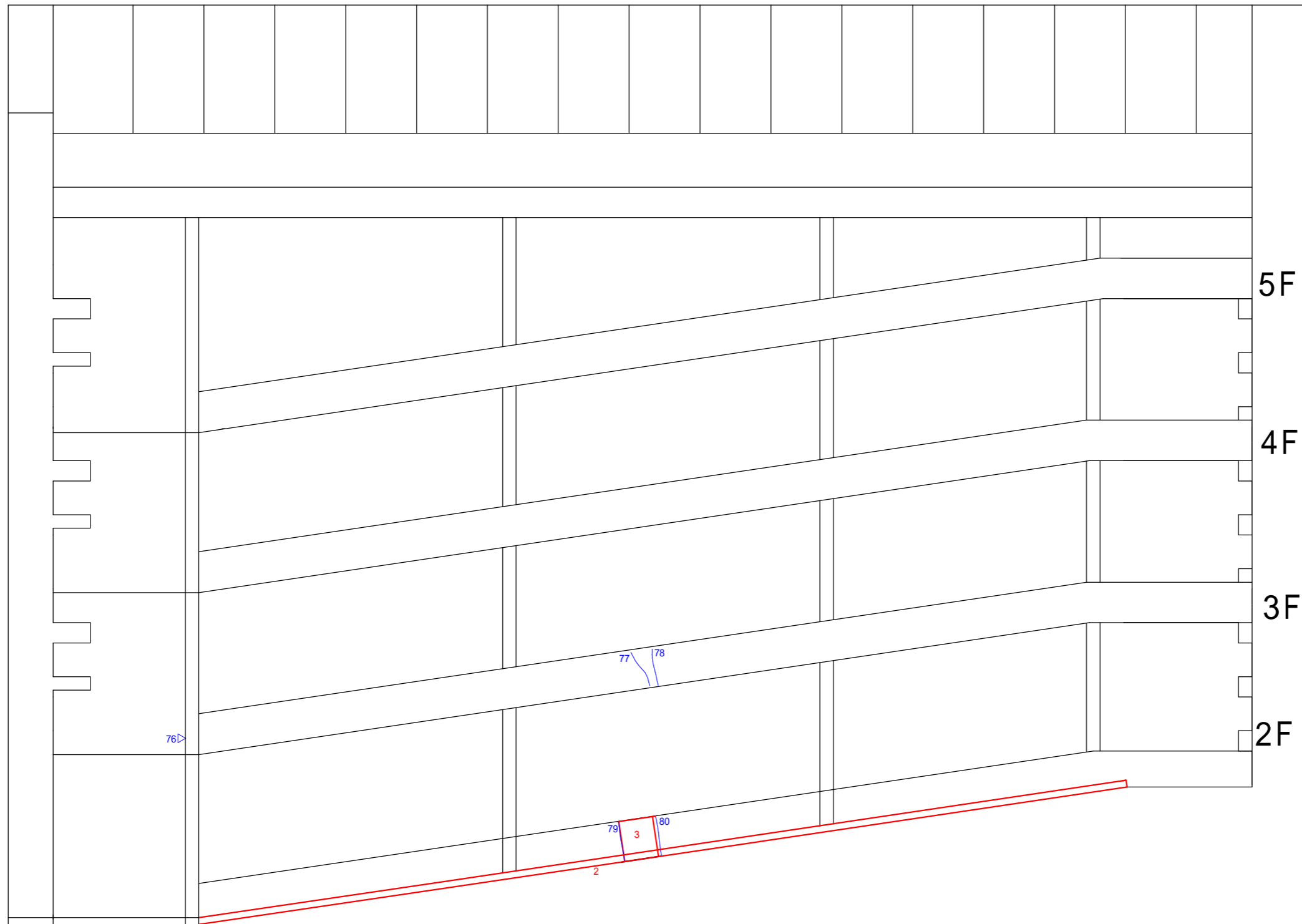
縮尺

1/100

図面NO

ボンヌール長崎 劣化調査集計表


部 位	ひび割れ部	モルタル浮部	塗膜浮き・剥離				
東立面図	15.4	0.34	0.38				
西立面図							
南立面図	9.4	0.06					
北立面図							
駐車場手摺壁	31.7	11.6					
合 計	56.5	12.0	0.38				
単 位	m	m ²	m ²	m ²	m ²	枚	枚
見積数量							
単 位	m	m ²	m ²	m ²	m ²	枚	枚
増 減	56.5	12.0	0.38				
単 位	m	m ²	m ²	m ²	m ²	枚	枚
単 価							
金 額							



駐車場立面図（手摺壁） S = 1 : 100

凡 例			
記 号	番 号	劣 化 名 称	補 修 方 法
○	2~3	モルタル浮き部	ハツリ後樹脂モルタル復旧
—	76~80	モルタルクラック部	Uカットシーリング
□		塗膜浮き部 内 壁	旧塗膜除去後樹脂モルタル復旧
—		既存防水層 不良部	不良部除去後ウレタン補修

工事名 **ボンヌール長崎**
備考

 **NPO法人 長崎県マンション管理士会**
株式会社 **フォーコム** 長崎県知事登録第120065号
一級建築士事務所 大臣登録第155403号 田口 精一

長崎市宝町5-5
TEL 095-865-9676
FAX 095-865-9683

監理者 設計者 図面名

駐車場 立面図 縮尺 1/100

図面NO



凡 例			
記 号	番 号	劣 化 名 称	修 繕 方 法
○	1-15	モルタル浮き部	ハンパリ後樹脂モルタル補填
△	1-146	モルタルクラック部	ショットシーリング
□	1-3	塗膜剥離部	剥離剥離後樹脂モルタル補填
—		既存防水層 不具合部	不具合部除去後ウレタン樹脂

A棟 東側劣化図 S=1:100

工事名 **ボンヌール長崎**
備考



NPO法人 長崎県マンション管理士会
株式会社 **フォーコム** 長崎県知事登録第120065号
一級建築士事務所 大臣登録第155403号 田口 精一

長崎市宝町5-5
TEL 095-865-9676
FAX 095-865-9683

監理者 設計者

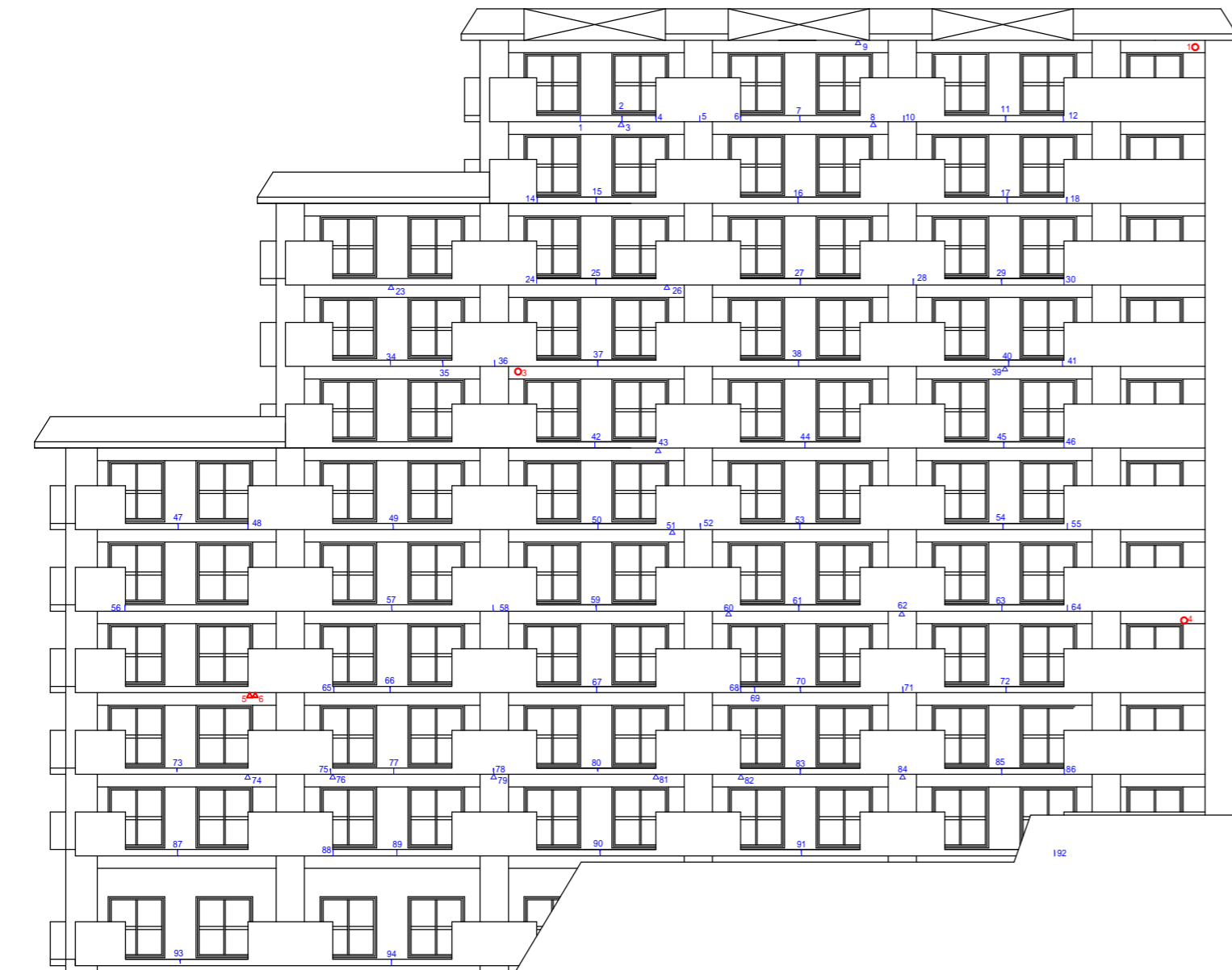
図面名

東側 立面図

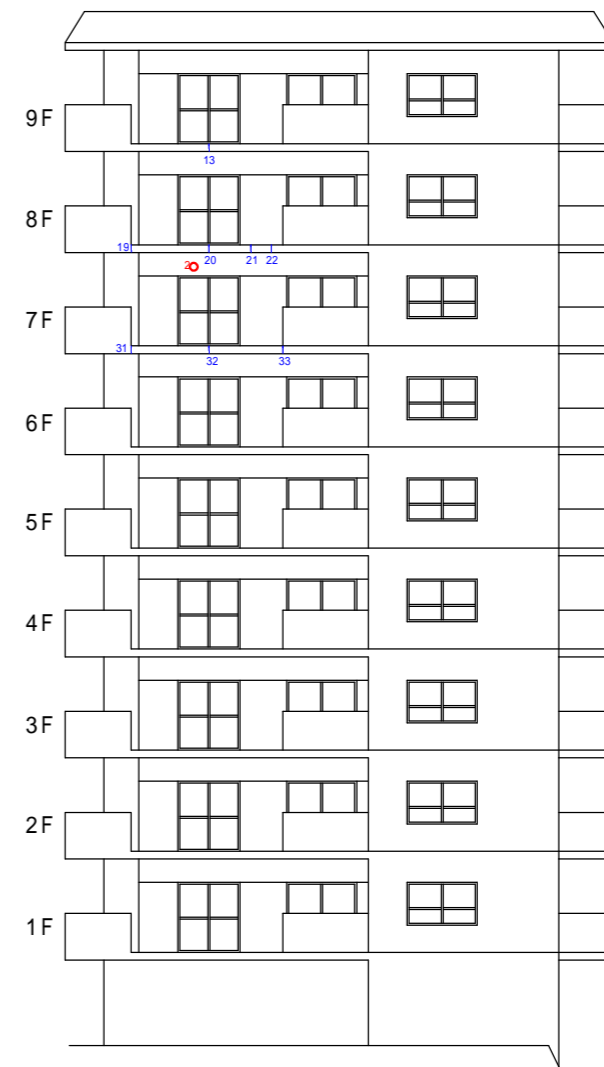
縮尺

1/100

図面NO



B棟 南側立面図 S = 1 : 200




B棟 東側劣化図 S = 1 : 200

凡 例			
記号	番号	劣化名称	検査方法
○	1-6	モルタル剥離部	ハンリ後確認モルタル塗布
—	1-94	モルタルクラック部	ひきだしシーリング

工事名 **ボンヌール長崎**

備考

 **NPO法人 長崎県マンション管理士会**

株式会社 **フォーコム** 長崎県知事登録第120065号
 一級建築士事務所 大臣登録第155403号 田口 精一

長崎市宝町5-5
 TEL 095-865-9676
 FAX 095-865-9683

監理者 設計者 図面名

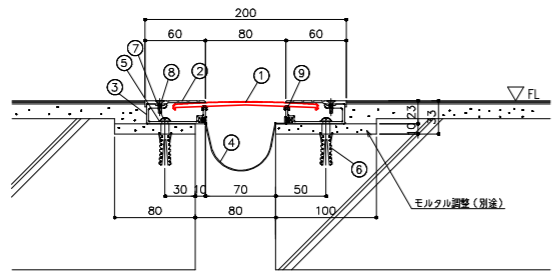
西側 立面図

縮尺

1/100

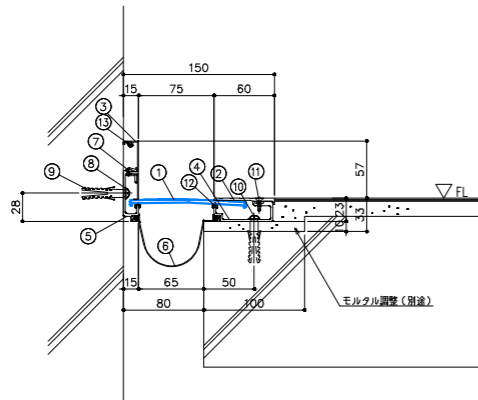
図面NO

- ① 中興化粧カバープレート/AL: 3.2t
- ② 化粧材料/AL: 2.0t
- ③ 材料/AL: 2.0t
- ④ 止水補助シート/PVC: 0.9t
- ⑤ ワッシャー
- ⑥ アンカープラグ
- ⑦ 十字型ベタピンねじ
- ⑧ 十字型小ねじ
- ⑨ クッション材

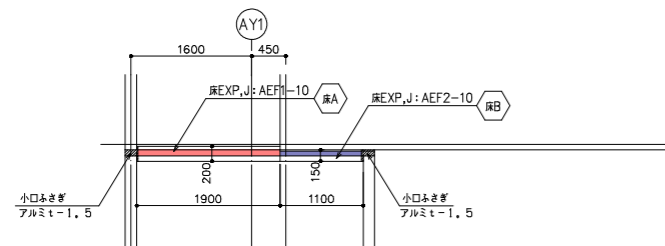


床-A アルミEXP,J断面詳細図AEF1-10 (床~床) S=1:3

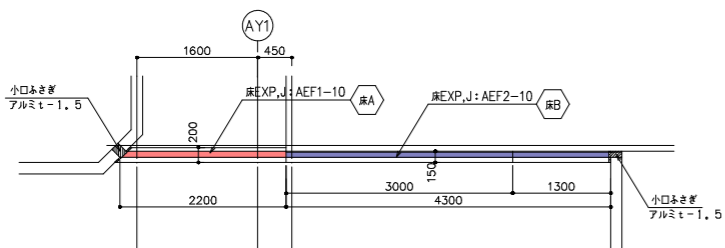
- ① 中興化粧カバープレート/AL: 3.2t
- ② 化粧材料/AL: 2.0t
- ③ 2型化粧材料/AL: 1.0t
- ④ 材料/2.0t
- ⑤ 補助材料/AL: 2.0t
- ⑥ 止水補助シート/PVC: 0.9t
- ⑦ スタップ部品
- ⑧ ワッシャー
- ⑨ アンカープラグ
- ⑩ 十字型ベタピンねじ
- ⑪ 十字型小ねじ
- ⑫ クッション材
- ⑬ パッキン



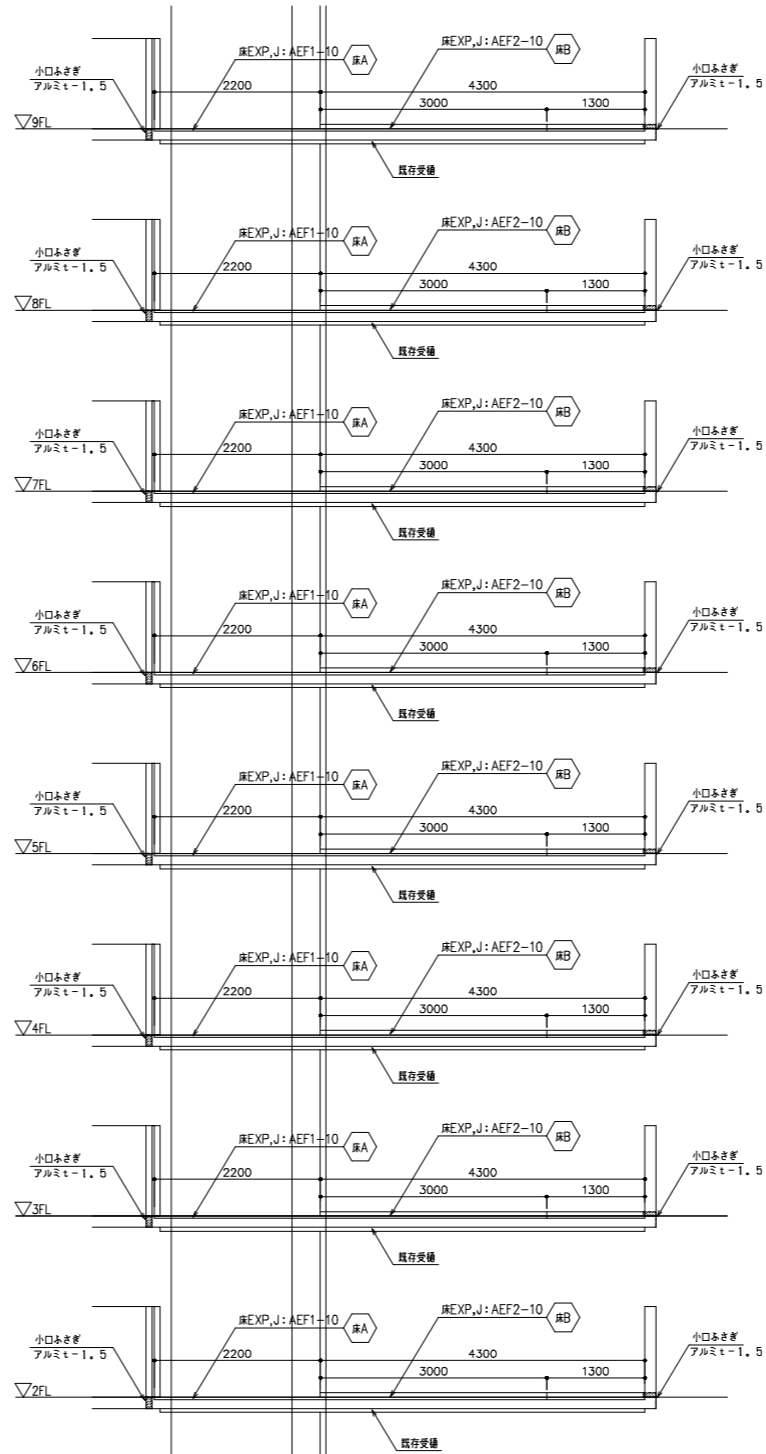
床-B アルミEXP,J断面詳細図AEF2-10 (床~内壁) S=1:3



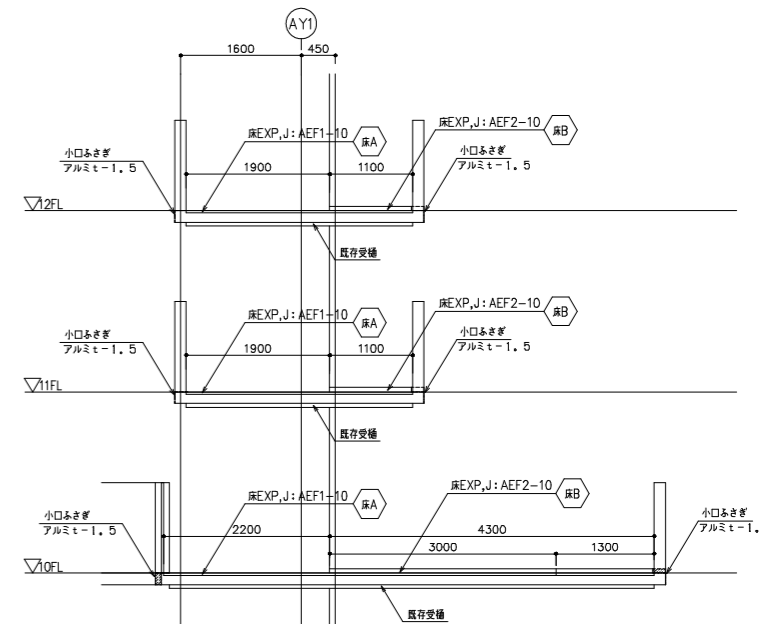
11,12F平面図 S=1:40 2ヶ所




2~10F平面図 S=1:40 9ヶ所



断面図 S=1:40



工事名	ボンヌール長崎
備考	

 NPO法人 長崎県マンション管理士会 株式会社 フォーコム 一級建築士事務所	長崎市宝町5-5 TEL 095-865-9676 FAX 095-865-9683
	長崎県知事登録第120065号 大臣登録第155403号 山口 精一

監理者	設計者	図面名	図面NO
		エキスル [®] ンション改修案図	縮尺 1/100